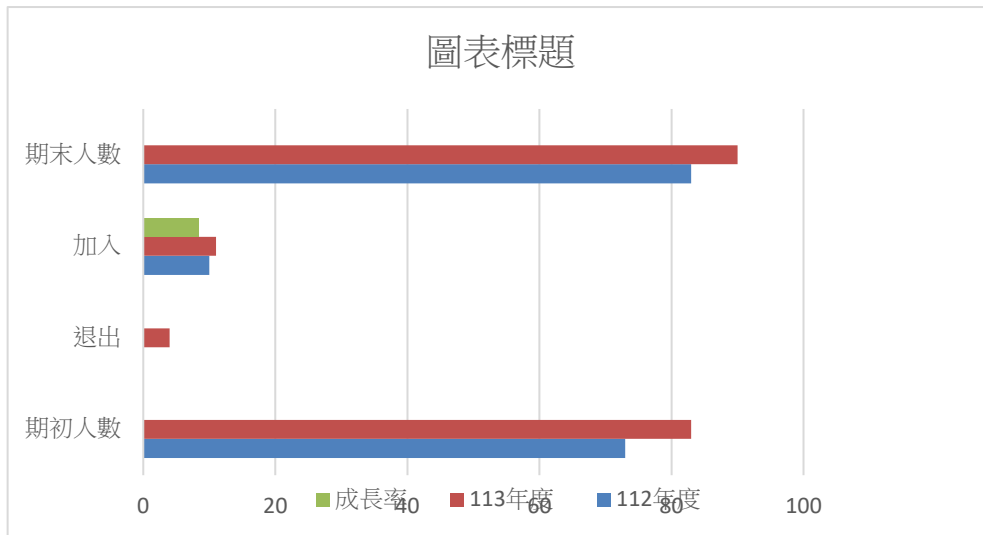


# 114年度志願服務績效評鑑-113年度執行成果

## 二-6志工團隊志工人數成長情形

	期初人數	退出	加入	期末人數	
112年度	73	0	10	83	
113年度	83	4	11	90	
成長率				8.43373	



113年度新生始業式及班親會入班宣導招募志工

退出原因：志工均為身體不適