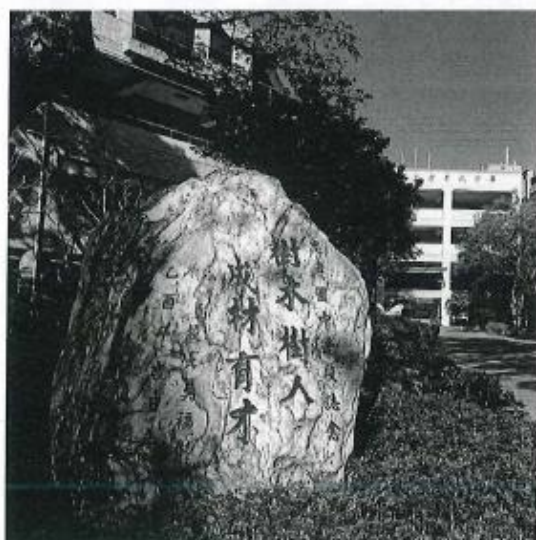




台南市忠孝國中 113 學年上學期會員大會

大會手冊



校長室：黃峻宏校長/2670495分機111
教務處：莊依綾主任/2670495分機120.121.122
學務處：王維強主任/2670495分機130.131.132
總務處：洪誌忱主任/2670495分機140.141.142
輔導處：鐘崑榕主任/2670495分機150.151.152
輔導組：莊亞靜組長/2670495分機150

志工團團長：陳麗雪/06-2155567;0930-937782

副團長.文書：林貞姝/0987-625862

出納：陳麗菁/0911-498551

會計：黃品青/0937-696018

各組組長：

圖書借閱組：黃麗琴組長/0928-321945

體育器材組：陳麗雲組長/0911-585060

輔導活動組：陳雪佩組長/0933-891477

交通導護組：曾寶珠組長/0953-425771

校園美化組：黃秀組長/0935-042843

美髮義剪組：陳俊吉組長/0933-398922

台南市立忠孝國民中學志工服務團組織章程

104.9.11

一、本團全銜：

「台南市立忠孝國民中學志工服務團」，簡稱「忠孝國中志工團」。

二、本團成立目的：

結合學校志工團團員之專長及社會資源，配合本校的需要，協助、推動、參與學校校務，且發揮「幼吾幼以及人之幼」之崇高理念。

三、團員來源：

由本校輔導室招募之，對象為：

- 1.熱心教育家長。
- 2.退休教職員工。
- 3.願對學校服務的社區民眾。
- 4.對本團團務推展有實質協助者。

四、團務組織：

- 1.由輔導室督導及協助本團團務工作、學校行政聯繫。
- 2.團務分為行政管理組織（出納、文書）和工作服務組織（圖書借閱組、教學活動組...等）
- 3.設團長一名，志工大會時由團員提名選之，以得票最高者擔任團長。
- 4.團長任期自104學度起為二年一任，得連選連任一次，團務交接時間訂於7月底。
- 5.各工作服務組組長，每學期需達一定比例服務時數，方可由團長接受推薦或自行遴聘，擔任該組組長。（副團長、出納、會計、文書由團長接受推薦或自行遴聘，不受此限）
- 6.團長對內主持會議，綜理團務，指揮本團所有團員及所屬各項組織運作；對外代表本團，並代表本團與學校聯繫。
- 7.工作服務組織的團務由所屬各處室聯繫；學校不定期或大型活動由輔導處通知。
- 8.各志工團員皆為無給職，由學校發予聘書。

五、實施細則：

- 1.依學校現況可分為以下各組：
 - ①教務處：圖書借閱組。
 - ②學務處：交通導護組、體育器材組。
 - ③總務處：校園美化組。
 - ④輔導室：輔導活動組、美髮義剪組。
- 2.工作服務組織的組長和所屬各處室主任，訂立該組的工作守則，以利遵循。

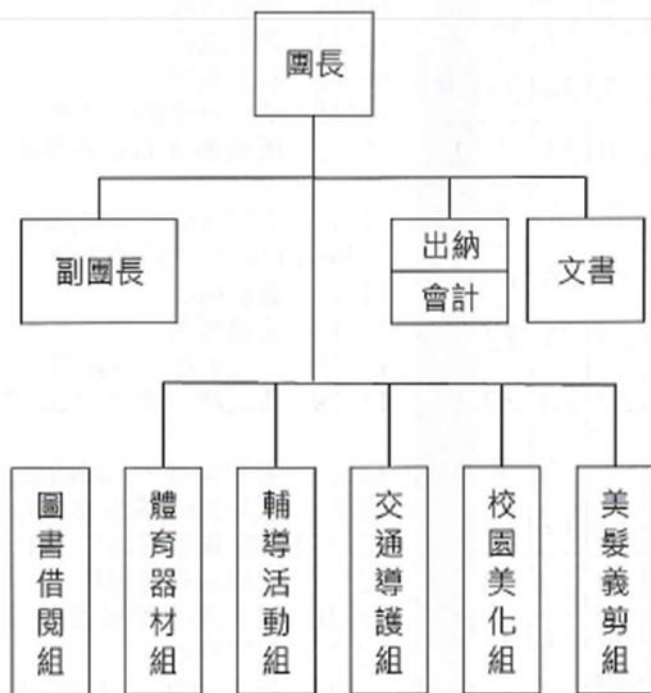
- 3.執勤、開會時，穿服務背心，配戴識別證。
- 4.依工作時間表執勤並簽到和填寫工作日誌，不克值勤時，事先向該組組長請假，以利人員調度。

六、經費來源及運用：

- 1.每學年由家長會贊助新台幣貳萬元，作為志工團推動團務、聯誼、進修訓練費用。
- 2.由出納記帳、收支；期末出納得報告結餘。

七、本章程送校長核定後實施，修正時亦同。

台南市立忠孝國民中學志工團組織一覽表



臺南市忠孝國中113學年度上學期團務大綱

| 月份 | 週次 | 星期 | | | | | | 團務大事紀 | |
|-----|----|----|----|----|----|----|----|-------|---|
| | | 日 | 一 | 二 | 三 | 四 | 五 | | 六 |
| 八月 | | 18 | 19 | 20 | 21 | 22 | 23 | 24 | 8/30 開學 8/30 開始執勤 |
| | 1 | 25 | 26 | 27 | 28 | 29 | 30 | 31 | |
| 九月 | 2 | 1 | 2 | 3 | 4 | 5 | 6 | 7 | 9/9 美髮義剪、制服回收 9/13 班親會 9/16 制服回收 9/17 中秋節 9/27 成長課(客家花布杯袋+打竹板唸童謠) |
| | 3 | 8 | 9 | 10 | 11 | 12 | 13 | 14 | |
| | 4 | 15 | 16 | 17 | 18 | 19 | 20 | 21 | |
| | 5 | 22 | 23 | 24 | 25 | 26 | 27 | 28 | 10月份志工大會(再公佈) |
| | 6 | 29 | 30 | 1 | 2 | 3 | 4 | 5 | 10/1 成長課(書法課開課) 10/7 美髮義剪、制服回收 10/8~10/9 第一次段考 10/14 制服回收 10/21 新生健檢 10/22 新生抽血 10/25 子宮頸疫苗(二年級) 10/25 成長課(花布皮革零錢包+油雞仔) |
| 十月 | 7 | 6 | 7 | 8 | 9 | 10 | 11 | 12 | |
| | 8 | 13 | 14 | 15 | 16 | 17 | 18 | 19 | |
| | 9 | 20 | 21 | 22 | 23 | 24 | 25 | 26 | |
| | 10 | 27 | 28 | 29 | 30 | 31 | 1 | 2 | |
| 十一月 | 11 | 3 | 4 | 5 | 6 | 7 | 8 | 9 | 11/4 美髮義剪、制服回收 11/6~11/8 學生戶外教學 11/11 制服回收 11/15 流感疫苗 11/28~11/29 第二次段考 11/29 成長課(雪梨腌蘿蔔+香煎蘿蔔板) |
| | 12 | 10 | 11 | 12 | 13 | 14 | 15 | 16 | |
| | 13 | 17 | 18 | 19 | 20 | 21 | 22 | 23 | |
| | 14 | 24 | 25 | 26 | 27 | 28 | 29 | 30 | |
| | 15 | 1 | 2 | 3 | 4 | 5 | 6 | 7 | 12/2 美髮義剪、制服回收 12/6 成長課(認識茶文化和種類、品嚐好茶) 12/7~12/8 國家考試(二天) 12/13 校慶運動會揭場 12/20 成長課(客家鹹豬肉+韭菜盒) 12/27 新冠疫苗 12/27 成長課(印章口金盒-日本布漂亮印章盒) |
| 十二月 | 16 | 8 | 9 | 10 | 11 | 12 | 13 | 14 | |
| | 17 | 15 | 16 | 17 | 18 | 19 | 20 | 21 | |
| | 18 | 22 | 23 | 24 | 25 | 26 | 27 | 28 | |
| | 19 | 29 | 30 | 31 | 1 | 2 | 3 | 4 | |
| 元月 | 20 | 5 | 6 | 7 | 8 | 9 | 10 | 11 | 1/6 美髮義剪、制服回收 1/15~1/16 第三段段考 1/17 成長課(客家粿+婆菜) 1/20 休業式 1/21 寒假開始 2/5 第二學期開學日 |
| | 21 | 12 | 13 | 14 | 15 | 16 | 17 | 18 | |
| | 22 | 19 | 20 | 21 | 22 | 23 | 24 | 25 | |
| 二月 | | 26 | 27 | 28 | 29 | 30 | 31 | 1 | |
| | | 2 | 3 | 4 | 5 | 6 | 7 | 8 | *大家都是無償的付出，期待一起攜手向前走。 |

值勤規則：

1. 請於值勤時間內配戴本團志工團名牌進出校園，共同維護校園安全。
2. 每學期值勤未達標準者，請各組組長輔導團員至其它組別值勤補足時數，如仍無法補足者，將依團規規定暫停團員資格。(111年9月修訂)
3. 每次值勤，當次應在各組簽到簿簽到，以便計入志工時數。
4. 團員值勤時務必守時，若臨時有事無法出勤者，請事先知會組長或委託他人代理。



志工倫理守則-內政部訂定

1. 我願誠心奉獻，持之以恆，不無疾而終。
2. 我願付出所餘，助人不足，不貪求名利。
3. 我願專心服務，實事求是，不享受授權。
4. 我願客觀超然，堅守立場，不感情用事。
5. 我願耐心建言，尊重意見，不越俎代庖。
6. 我願學習成長，汲取新知，不故步自封。
7. 我願忠心職守，認真負責，不敷衍應付。
8. 我願配合志願服務應用單位，遵守規則，不喧賓奪主。
9. 我願熱心待人，調和關係，不惹事生非。
10. 我願肯定自我，實現理想，不好高騖遠。
11. 我願尊重他人，維護隱私，不輕諾失信。
12. 我願珍惜資源，拒謀私利，不牽涉政治、宗教、商業行爲。

 台南市忠孝國中113學年度下學期團務大綱

| 月份 | 週次 | 星期 | | | | | | 團務大事紀 | |
|----|----|----|----|----|----|----|----|-------|--|
| | | 日 | 一 | 二 | 三 | 四 | 五 | | 六 |
| 二月 | 1 | 2 | 3 | 4 | 5 | 6 | 7 | 8 | 2/5 開學、開始執勤 |
| | 2 | 9 | 10 | 11 | 12 | 13 | 14 | 15 | 2/10 制服回收 2/21 成長課(搓福菜+焗甜靚) |
| | 3 | 16 | 17 | 18 | 19 | 20 | 21 | 22 | 2/22 班親會 2/28 228和平紀念日 |
| 三月 | 4 | 23 | 24 | 25 | 26 | 27 | 28 | 1 | |
| | 5 | 2 | 3 | 4 | 5 | 6 | 7 | 8 | 3/3 美髮義剪、制服回收 3/13.14 制服回收 |
| | 6 | 9 | 10 | 11 | 12 | 13 | 14 | 15 | 3/18~3/19 第一次段考 |
| | 7 | 16 | 17 | 18 | 19 | 20 | 21 | 22 | 3/19 自強活動(暫訂) 3/27 制服回收 |
| | 8 | 23 | 24 | 25 | 26 | 27 | 28 | 29 | 3/28 成長課(艾粿-甜+鹹) |
| 四月 | 9 | 30 | 31 | 1 | 2 | 3 | 4 | 5 | 4/3~6 清明節 |
| | 10 | 6 | 7 | 8 | 9 | 10 | 11 | 12 | 4/7 美髮義剪、制服回收 4/8 成長課(書法課開課) |
| | 11 | 13 | 14 | 15 | 16 | 17 | 18 | 19 | 4/10 制服回收 4/15 成長課(鳳梨酒) |
| | 12 | 20 | 21 | 22 | 23 | 24 | 25 | 26 | 4/17.30 制服回收 |
| 五月 | 13 | 27 | 28 | 29 | 30 | 1 | 2 | 3 | 5/1 制服回收 |
| | 14 | 4 | 5 | 6 | 7 | 8 | 9 | 10 | 5/5 美髮義剪、制服回收 5/8 制服回收 |
| | 15 | 11 | 12 | 13 | 14 | 15 | 16 | 17 | 5/8~5/9 第二次段考 |
| | 16 | 18 | 19 | 20 | 21 | 22 | 23 | 24 | 5/14.28 成長課(編織課) |
| | 17 | 25 | 26 | 27 | 28 | 29 | 30 | 31 | 5/16 成長課(客家粽) 5/22 制服回收 5/30 端午節 |
| 六月 | 18 | 1 | 2 | 3 | 4 | 5 | 6 | 7 | |
| | 19 | 8 | 9 | 10 | 11 | 12 | 13 | 14 | 6/2 美髮義剪、制服回收 6/5 制服回收 |
| | 20 | 15 | 16 | 17 | 18 | 19 | 20 | 21 | 6/6 子宮頸疫苗(二年級) 6/9 畢業典禮 |
| | 21 | 22 | 23 | 24 | 25 | 26 | 27 | 28 | 6/23 制服回收 6/24 成長課(鳳梨吐司披薩) |
| 七月 | 22 | 29 | 30 | 1 | 2 | 3 | 4 | 5 | 6/25~6/26 第三次段考 |
| | | 6 | 7 | 8 | 9 | 10 | 11 | 12 | 6/26 制服回收、志工期末大會 6/30 休業式 7/1 暑假開始 |
| | | | | | | | | | |
| | | | | | | | | | |

※大家都是無償的付出，期待一起攜手向前走。